

Lørdagsskak

Tornved EMT 1989 afholder koordineret weekendturnering 3.-5. november 1989 på Jyderup kommuneskoles blok B, Solsortevej i Jyderup. Der spilles i 6-mandsgrupper efter ratingorden. Indskud er 100 kroner, hvor 90 pct. går til præmier samt vandrepokal. Juniorer har halvt indskud. Tilmelding senest den 23. oktober 1989 til Jens Kurt Lundberg, Slagelsevej 33, 4450 Jyderup, telefon 53 47 79 38.

Som tidligere meddelt i Venstrebladet vandt Holbæk Skakklub A-pokalen ved pokalstævnet i Nykøbing Sj. Vi bringer tre af gevinsterne:

Hvid: Jesper Asgård, Holbæk I.

Sort: Carl Erik Møller, Kalundborg I.

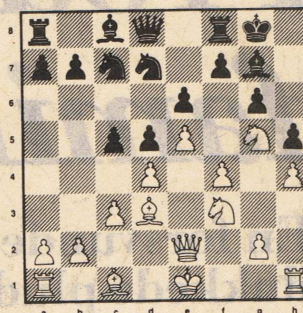
1. e4, d6 2. d4, e6 3. Sc3, Lg7 4. Le3, Sf6 5. f3, 0-0 6. Dd2, Sbd7 7. Sge2, c5 8. g4, cxd4 9. Sxd4, a6 10. h4, h5 11. gxh5, Sxh5 12. Lh6, Sdf6 13. 0-0-0, Ld7 14. Lxg7 (bedst at spille Tg1 og vente med løberafbytningen), Kxg7 15. Tg1, Da5 16. Tg5!, b5

17. Ld3! (med grimme trusler mod den sorte kongestilling), Kh7? (går frivilligt ind i en binding), 18. f4!, Tac8?? 19. e5!, b4 20. Sb1, Dxa2? 21. exf6, Sxf6 22. h5 og sort opgav.

Hvid: Erling Bruun, Tornved.

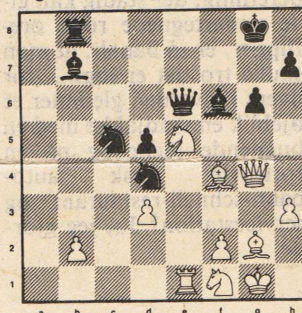
Sort: Henning Rasmussen, Nykøbing Sj.

1. e4, d6 2. d4, Sf6 3. Sc3, g6 4. f4, Lg7 5. Sf3, 0-0 6. Ld3, Sbd7 7. e5!, Se8 8. De2, e6 9. Se4, d5 10. Seg5, c5 11. c3, Sc7 12. h4, h5



13. Sxf7! (et rigtigt træk 13 med oplæg til festfyrværkeri), Txf7 14. Lxg6, Lh6 (Te7 fulgt af Sf8 ser mere solidt ud), 15. Lxf7, Kxf7 16. Sg5, Lxg5 17. hxg5, Dg6 18. Dxh5, Dg6 19. g4 (dh8, Sf8 efterfulgt af Tf6 er meget bedre), b6 20. Dxg6, Kxg6 21. Th6, Kg7 22. f5, Sf8 23. f6, Kg8 24. g6, La6 25. g7, Sd7 26. g5, Sxf6 27. exf6, Kf7 28. Th8, Tc8 29. Lf4 og sort opgav.

Det afgørende parti var i realiteten mellem Michael Lynge, Dragsholm I, med hvid og Freddie Noer, Holbæk I, hvor følgende stilling opstod:



1. —, Lxe5 (hvids plan er at afvikle til et slutspil med stærkt løberpar) 2. Dxe6, Sdx6 3. Lxe5, Sxd3 4. Lxb8, Sxe 5. Se3, Sxg2 6. Sxg2 (eller Kxg2, d4!), d4 7. Sf4, Sg5 8. Kf1, La6 9. Ke1, Sf3 10. Kd1, d3 11. Sd5?, Lc4 12. Se3? (sf6 fulgt af Se4 er bedre), Lb3! (den hvide konge kan nu ikke komme med i spillet, og bonden er lige ved at blive til dronning. Sort er således tæt på sejren) 13. Kc1, d2 14. Kb1, Kf7 15. Lc7, Ke6 16. La5, h5 17. Lc3, Lc3, D1D 18. Sxd1, Lxd1 19. b4, Le2! 20. Kc2, Kf5 21. Kb3, Lb5 22. Lg7, Kg5 23. Kc2, Kh4 24. Lf6, Kxh3 og hvid opgiver, fordi h-bonden nu kan gå i mål.

Partierne er kommenteret af Freddie Noer og Ove Frank Hansen, der sammen med Jesper Asgård, Jesper Sørensen, Ole Foss Hansen og Svend Hansen fik 5 points af 6 (eneste tab Svend Hansen) med 4 til Dragsholm. TC